

ARTCIRQ
CIRQUE ARCTIQUE



Juin 2007. Iqaluit, Nunavut. Fin du *Festival Alianait*. Il est minuit, le brouillard nous encercle, le soleil est toujours levé et nous voici. Impossible de trouver le sommeil : notre dernier spectacle est terminé, le théâtre était plein à craquer, un immense succès. Nous chantons autour de feux dans la toundra. Leurs yeux et leurs cœurs brillent. Impossible de trouver le sommeil : nous jouons encore aux acrobates, sautant par-dessus les flammes, avec le désir de rester en compagnie de nos nouveaux amis, désormais nos frères et nos sœurs. Nous avons soif de vivre. Bientôt nous quitterons Iqaluit, riches d'une semaine de cirque et de rencontres inspirantes. A l'aéroport, direction Igloolik, notre terre, je discerne l'épuisement sur leurs visages et alors qu'ils montent à bord de l'avion, sans moi, je vois les jeunes repartant la tête haute, libres et fiers, les cœurs remplis d'excitation à l'idée de partager leur expérience. A les regarder ils n'auraient même pas besoin d'avion pour voler. Voilà ce que représente Artcirq.



L'inspiration d'Artcirq

Au cours de l'été 1998, deux adolescents d'Igloolik se suicident, bouleversant à nouveau la vie des 1 200 habitants de cette petite communauté insulaire. À chaque fois qu'un jeune s'enlève la vie, des sentiments de désespoir et d'impuissance refont surface dans ce monde où deux cultures s'entrechoquent. La perte de sens et le mal de vivre sont des réalités arctiques actuelles. Selon les statistiques gouvernementales de l'époque, entre quatre à six jeunes se suicident chaque année à Igloolik, ce qui représente un taux sept fois plus élevé que la moyenne du Canada.

À la suite de ces drames à répétition, des actions concrètes sont posées à Igloolik afin de donner aux jeunes un nouvel espace d'expression. En collaboration avec *Igloolik Isuma Productions* — le collectif d'artistes créateur du film mondialement reconnu *Atanarjuat, la légende de l'homme rapide* — un groupe de huit jeunes est mis sur pied, se vouant à la prévention du suicide dans la petite communauté.

Le groupe *Inuusiq*, qui signifie vie en inuktitut, est créé et a pour première mission de réaliser et de produire, avec l'aide d'Isuma Productions, un téléroman sur la vie des jeunes de l'Arctique canadien d'aujourd'hui. Lucy Tulugarjuk et Guillaume Saladin sont membres de l'*Inuusiq Youth Drama Group* ainsi que co-auteurs et comédiens dans la série.

Artcirq est issu de cette troupe théâtrale alors que Saladin étudie à l'École nationale de cirque de Montréal et fonde ce projet de cirque social avec Karine Delzors.

Ces derniers, accompagnés de quatre autres étudiants de cirque de Montréal voyagent à Igloolik en 1999 et 2000 afin de donner des stages aux jeunes inuit. Ils montent deux spectacles qui sont présentés à la communauté et documentés dans le film *Artcirq* par Isuma Productions, en 2001. Depuis lors, le collectif d'*Artcirq* s'est produit à plusieurs reprises à Montréal, Igloolik, Dublin, Monterrey, Iqaluit et dans plusieurs communautés du Nunavik.

Artcirq est composé de 20 jeunes musiciens, comédiens et acrobates, tous activement impliqués dans la vie culturelle d'Igloolik. Chacun possède une expérience de scène, un immense talent et le désir de développer ses aptitudes. Pendant les sept premières années, les directeurs artistiques du projet n'ont pu s'impliquer qu'à mi-temps sur place. Pour cette raison, tous les ateliers et stages étaient de courte durée. Depuis octobre 2005, Guillaume Saladin a emménagé à Igloolik pour coordonner le projet, de pair avec Lucy Tulugarjuk et Kenneth Rasmussen, sur un projet à long-terme.



Lee Narraway (both)



La mission d'Artcirq

Artcirq est basé à Igloolik dans le Nunavut, une communauté inuit isolée dans l'est du Canada arctique. Ce collectif est fondé en 1998 avec pour but d'offrir à la jeunesse inuit des outils créatifs pour s'exprimer tels que le théâtre, la vidéo et les arts du cirque, tout en maintenant une connexion forte avec les formes traditionnelles d'expression.

Composé d'artistes inuit et non-inuit, collaborant au-delà des langues et des cultures, ce collectif existe depuis maintenant dix ans.

Les buts et objectifs d'Artcirq:

- * Intégrer les racines de la culture traditionnelle inuit (acrobaties, jonglerie, clown) aux techniques du cirque contemporain et du théâtre.
- * Donner aux jeunes inuit l'accès aux modes universels de communication que sont les arts du cirque et de la vidéo afin d'enrichir les échanges intergénérationnels et interculturels.
- * Rehausser l'estime de soi et la confiance des participants en développant l'expression du corps et de l'esprit.
- * Partager le projet avec la communauté d'Igloolik en donnant des ateliers d'initiation aux arts du cirque.
- * Créer des spectacles avec les jeunes de la communauté et d'autres artistes invités pour les présenter au niveau local et international.
- * Documenter toutes les expériences sur support vidéo et produire des courts-métrages avec la collaboration d'Isuma Productions afin de les présenter lors de tournées et de les rendre disponibles sur internet.
- * Collaborer avec le Comité des jeunes d'Igloolik dans une optique de prévention du suicide en multipliant les outils de communication au sein de la jeunesse.
- * Augmenter la sensibilisation sur le réchauffement climatique en général, particulièrement celui de l'Arctique



Le développement d'Artcirq

Artcirq est tout d'abord né en tant que projet social, puis sa dimension artistique et culturelle s'est amplifiée d'année en année. L'espace d'entraînement est situé dans l'ancienne piscine communautaire. En commençant par la récupération de matelas pour l'acrobatie à la décharge publique, la créativité des membres a peu à peu transformé cet espace en un centre d'arts et de performances. Artcirq a débuté avec un rythme d'activités concentrées sur un mois par année jusqu'à devenir une organisation à plein-temps, incluant l'entraînement en arts du cirque, les jeux inuit, les performances musicales et la production vidéo. Sa crédibilité artistique est de plus en plus reconnue dans l'Arctique et son message devient une source d'inspiration pour la jeune génération. Les artistes de la troupe représentent des nouveaux modèles, favorisant ainsi l'émergence de différents projets au sein du Nunavut.

Artcirq travaille sur deux volets en tant qu'association culturelle inuit. Au niveau local, la compagnie offre aux jeunes d'Igloolik un espace dans lequel ils peuvent apprendre à s'exprimer à travers les arts, développer l'estime de soi et la solidarité. Au niveau national et international, grâce à ses spectacles tels que *Oaraya*, ce projet permet aux artistes de communiquer et partager leur culture inuit avec le reste du pays et le monde entier. Le travail au niveau vidéographique offre une vue réelle des défis actuels auxquels doit faire face la jeunesse arctique. Cet aspect du projet permet de surmonter l'isolement géographique des Inuit. À travers des images représentatives, leur vision du monde et leur rapport à la nature peuvent être ressentis de manière plus authentique.

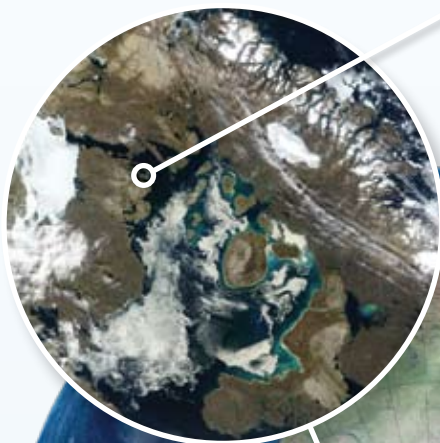
Par ces démarches, Artcirq propose une nouvelle manière d'établir un lien cohérent entre un héritage ancestral profond et les réalités du monde moderne. La rencontre entre les jeunes des peuples de premières nations et les autres peuples du monde, à travers des échanges artistiques, pourrait ouvrir la voie à une aide mutuelle humaine, sociale et politique.

Artcirq se veut un projet pour les jeunes par les jeunes.



Igloodik est une communauté inuit du Nunavut, au nord du Canada. Située sur une petite île dans le bassin de Foxe, entre la péninsule de Melville et le nord-ouest de la Terre de Baffin, elle est souvent considérée à tort comme appartenant à la péninsule. Le nom *Igloodik* en inuktitut signifie le lieu où il y a des maisons de neige et les résidents sont appelés *Igloodingmiut* (~miut — les gens de).

L'information sur les premiers habitants de cette région provient principalement de nombreux sites archéologiques sur cette île ; certains datent de plus de 4000 ans.



La synergie d'Artcirq

Depuis le 29 juin 2007, date de retour de notre premier grand festival, le *Festival Alianait* à Iqaluit, un immense éventail de possibilités s'est ouvert pour Artcirq. Par le biais de spectacles, d'ateliers pour les jeunes, de scènes ouvertes avec d'autres artistes, de projections de films et de captations vidéo de chaque expérience vécue, Artcirq et ses membres se distinguent par un caractère unique et multi-disciplinaire. A travers ces démarches un pont entre le passé et le présent peut être établi et permet d'entrevoir un futur significatif. Une telle entreprise ne pourrait exister à long terme sans le soutien de partenaires importants.

Grâce à une étroite collaboration avec Isuma Productions, Artcirq peut bénéficier de leurs installations, leurs technologies et leurs contacts. Ce partenariat s'accompagne d'avantages mutuels. Chaque processus artistique vécu au sein de la troupe est enregistré sur vidéo et les membres du collectif procèdent à la réalisation et au montage de films accessibles par la suite sur le site **ISUMA.TV**. L'effervescence de la communauté culturelle d'Igloolik agit comme tremplin pour l'envol d'Artcirq autour du monde. Leurs passeports sont prêts.

En tant qu'association à but non lucratif, Artcirq est soutenu financièrement par *Igloolik Isuma Productions*, *NITV*, *Conseil des Arts du Canada*, *CLEY* et *Cirque Éloïze*. Des partenariats sont en cours de développement avec *Makivik Corporation* et d'autres entreprises canadiennes.



Les membres d'Artcirq

Guillaume I. Saladin | 11.12.1972. Il est co-fondateur, co-directeur artistique, entraîneur et co-responsable du recrutement artistique d'Artcirq. Issu d'une famille d'anthropologues, il grandit à Igloolik jusqu'à l'âge de 15 ans. Après un diplôme en Sociologie et Communication à l'UQAM en 1998, il fonde le projet Artcirq avec Lucy Tulugarjuk, alors qu'il étudie à l'École nationale de cirque de Montréal. En 2001, il est choisi pour intégrer la troupe du Cirque Eloize dans le spectacle Nomade dirigé par le clown-poète mondialement renommé, Daniele Finzi-Pasca du Teatro Sunil de Lugano. Il s'en suit une tournée de 4 années dans laquelle il joue le rôle d'acteur-acrobate. Il vit désormais en permanence à Igloolik pour poursuivre l'entraînement des membres d'Artcirq et pour travailler sur des projets vidéo avec Igloolik Isuma Productions et Artcirq.

Lucy Tulugarjuk | 17.06.1976. Elle est co-fondatrice, co-directrice artistique, entraîneuse et co-responsable du recrutement artistique d'Artcirq. Elle est actrice et chanteuse de gorge. Elle fonde le projet Artcirq avec Guillaume Saladin en 1998. Elle joue le personnage de *Puja* (la deuxième femme impertinente d'*Atanarjuat*) dans *Atanarjuat, la légende de l'homme rapide* (2001). Mère de quatre enfants, Lucy est diplômée d'un programme de gestion à Ottawa. Elle vit actuellement à Igloolik et s'implique activement avec Artcirq et Isuma Productions.

Bruce Hauli | 14.03.1978. Il est réalisateur de films, technicien en vidéo et membre d'Artcirq depuis 2005. Bruce s'implique dans les projets vidéo d'Artcirq comme réalisateur, acteur et scénariste. Son court-métrage *407* lui permet de recevoir une bourse en 2006 en tant qu'artiste émergent afin de réaliser son deuxième court-métrage intitulé *Issaittuq*, écrit et réalisé par lui. *Issaittuq* est présenté simultanément en première mondiale à Nuuk, Groenland et à Igloolik, Nunavut en juin 2007. Bruce est père de jumeaux.

Karine Delzors | 24.05.1975. En tant qu'artiste de cirque, acrobate, jongleuse et co-directrice artistique, elle est impliquée dans Artcirq depuis le début. Elle a joué comme comédienne et acrobate dans le spectacle du Cirque Eloize "Nomade" dirigé par Daniele Finzi Pasca du Teatro Sunil, Lugano, pour une tournée mondiale de cinq ans. Depuis une dizaine d'année, Karine multiplie les voyages à Igloolik pour aider au niveau de la logistique, des entraînements, des ateliers et pour jouer aux côtés de son partenaire de mains à mains Guillaume Saladin. Elle travaille avec l'aide de Jessica Arpin pour qu'Artcirq puisse venir en Europe. Elle croit toutes deux très fort en la richesse des rencontres interculturelles à travers les arts.



Terry Uyarak | 18.09.1986. Il est membre d'Arcticq depuis le mois de juillet 2006. Il est diplômé du *Igloolik High School*, capitaine de l'équipe de hockey, chasseur, musicien et un artiste-acteur en devenir. Terry investit beaucoup d'énergie et de cœur dans le projet Arcticq. En tant que membre-clef du collectif, il assume la supervision des entraînements lorsque Guillaume est hors de la ville, organise les voyages et prend soin des autres membres de la troupe. Il a reçu le nom d'Uyarak, qui a été l'un des hommes les plus respectés à Igloolik depuis les 30 dernières années.

Solomon Uyarasuk | 03.11.1986. Diplômé du *Igloolik High School*, Solomon est acrobate, artiste aérien, musicien, compositeur, et monteur vidéo. A trois ans il joue son premier rôle dans un film d'Isuma Productions. Il participe au spectacle *Kaugjjagjuk* en 2004, est comédien dans les films *Le journal de Knud Rasmussen* (2006) ainsi que dans *Issaituq* (2007) d'Arcticq. Solomon a un rôle de plus en plus important dans la compagnie et assume le titre de chef de tournée. Il dirige le projet *Folks on the Rock Festival* à Yellowknife en juillet 2007. Il est en phase de devenir un artiste connu dans le Nord.

Jacky Qrunnut | 22.03.1985. Jacky est diplômé du *Igloolik High School*. Il est technicien, chef éclairagiste et acrobate dans le spectacle *Kaugjjagjuk* en 2004. Depuis lors il joue dans tous les spectacles d'Arcticq et se révèle être un acteur hors du commun. Jacky vient d'une famille de grands chasseurs et a le rôle principal dans *Maanna* d'Arcticq (2007).



Spectacle Oaraya

Nécessités techniques:

- * Toile de fond blanche pour projections vidéo
- * Point d'accrochage au plafond pour acrobaties aériennes
- * Système de son avec haut-parleurs
- * Éclairages de scène
- * Espace libre de 35'x 35' (12 x 12 mètres)

Pour les ateliers:

- * Même espace plus 3 matelas d'acrobaties, si possible.

Surface. Nous nous présentons généralement sur une scène de dimension théâtrale (35 pieds de large sur 35 pieds de profond) – (12 x 12 mètres) ; cependant, étant donné que les Inuit ont dû s'adapter aux terres arides de l'Arctique depuis les 4000 dernières années, nous pouvons nous accommoder à tous types de surface. Nous avons déjà joué sur la glace et la toundra, dans la rue, et même dans le désert Sahara du Mali. Où que nous allions le spectacle s'adapte à l'environnement.

Durée. Inspiré des jeux traditionnels inuit, à l'environnement arctique et aux techniques de cirque, une performance d'Artcirq peut varier d'un numéro de 5 minutes à un spectacle entier de 60 minutes. Notre pièce actuelle, *Oayara [je me réjouis]* est en évolution constante et est joué par les membres noyau de la troupe en collaboration avec des artistes professionnels invités du monde entier. Nos numéros évoluent selon nos rencontres inspirantes, car la collaboration est au cœur de notre démarche artistique.

Artistes & techniciens. Le nombre d'artistes d'Artcirq dépend du budget de déplacement, de la disponibilité des artistes et des demandes de l'organisateur. Pour un événement unique de 5 minutes, 3 artistes se déplaceront d'Igloolik ; pour un spectacle entier, nous sommes 12 : 8 artistes inuit, 2 artistes de cirque professionnels, un cinéaste et un directeur de tournée.

Ateliers. Nos ateliers sont généralement divisés en deux parties :

- * Projection d'une heure de films et de documentaires d'Artcirq-Isuma, suivi d'une discussion de 30 minutes sur la réalité de la jeunesse arctique d'aujourd'hui.
- * 2 1/2 heures d'ateliers de théâtre, de cirque, de musique et de jeux inuit.



Cirque et musique. Nous croyons en le partage de nos talents et nos passions à travers l'organisation d'ateliers pour des jeunes autour du monde. Jusqu'à maintenant nous avons organisé des ateliers de cirque, de musique, de jeux inuit et de vidéo à chaque lieu de voyage et de représentation. Il est important pour nous de pouvoir rencontrer les autres de manière directe et pouvoir partager notre art en créant des espaces de dialogue.

Environnement. Provenant de la région la plus froide du monde, nous sommes profondément concernés par l'environnement et sa conservation. En présentant les faits scientifiques et les conséquences observées, en proposant des solutions pour rattraper le mal déjà fait, nous offrons des conférences visuellement attrayantes sur ces phénomènes, tels que les changements climatiques et la crise de la biodiversité.

Création et diffusion de vidéos, en direct et sur Internet. Depuis ses débuts en 1998, Artcirq a toujours collaboré étroitement avec Igloolik Isuma Productions et Isuma.tv afin de développer et produire plusieurs films de fiction et documentaires sur la réalité de la jeunesse arctique. Cette sélection d'œuvres peut être présentée simultanément aux performances de cirque, ou séparément. En collaboration avec les réalisateurs d'Isuma Productions, nous filmons tous les événements vécus par la troupe dans les communautés pour par la suite produire des courts-métrages et documentaires sur ces expériences. Ces vidéos sont diffusées à travers la chaîne internet

ISUMA.TV.

Budget. Si une organisation ou un individu souhaite une performance d'Artcirq dans sa communauté, il faudra prendre en compte les conditions suivantes, dépendamment du type de spectacle et/ou ateliers choisis :

- * Billet aller-retour d'Igloolik pour les artistes
- * Per diem pour les artistes
- * Logement à occupations doubles
- * Honoraires pour les spectacles et/ou ateliers

Pour soutenir le financement des performances, Artcirq se propose d'appliquer à des bourses ; cependant la recherche de ces sources de financement est à la charge de la partie contractante. Sentez-vous libres de nous contacter afin d'élaborer un accord mutuel optimal.

Co-fondateur



Collaborateurs artistiques et logistiques



Commanditaires



Agences subventionnaires



Canada Council
for the Arts

Conseil des Arts
du Canada

Conseil des arts
et des lettres

Québec





Igloolik



ARTCIRQ

c/o Guillaume Saladin & Lucy Tulugarjuk

Co-directeurs

PO Box 215

Igloolik, NU

X0A 0L0

Tel : 867.934.8033 | Cell : 514.581.8033

Guillaume Saladin : clown@total.net

Lucy Tulugarjuk : uyarak@hotmail.com